

新築住宅

4SLDK

鯖江市
東鯖江4丁目

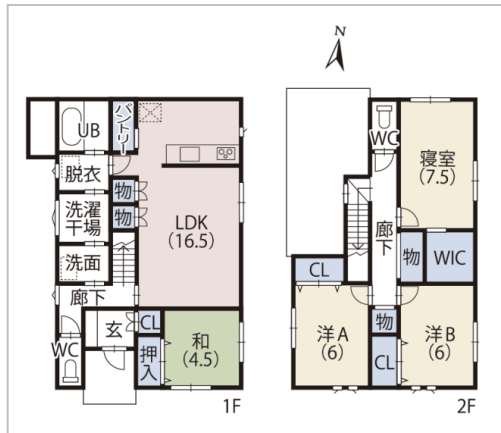
702-9

2,480 税込
万円

土地面積:148.31㎡(44.86坪)
建物面積:112.61㎡(34.06坪)

通学区
鯖江東小学校
鯖江中学校

全居室収納あり!駐車場3台! 8号線・インターも近く通勤アクセス便利!



管理番号	
所在地	鯖江市東鯖江4丁目
建物名	702-9
取引態様	売主
手数料	
構造	木造
詳細間取	4LDK+s
総階数	2階
完成年月	2025年5月
引渡/入居日	相談
湯権	
下水道	
駐車場	有 3台可
交通	
設備	
備考	・上下水道負担金別途60万 ・ALL 電化住宅(IH・IHユニット) ・耐震等級3級 相当 ・ZEH Oriented 仕様



福井県知事免許(9)第928号

宏栄建設

TEL 0776-35-9710

FAX 0776-35-9822

URL <http://www.f-kouei.com/>

Mail kouei-a@mx2.fctv.ne.jp



〒福井県福井市木田3丁目913番地

福井不動産

案内図



※こちらの案内図は座標位置の登録がある場合のみ表示されます