

中古住宅

福井市
舟橋3丁目612

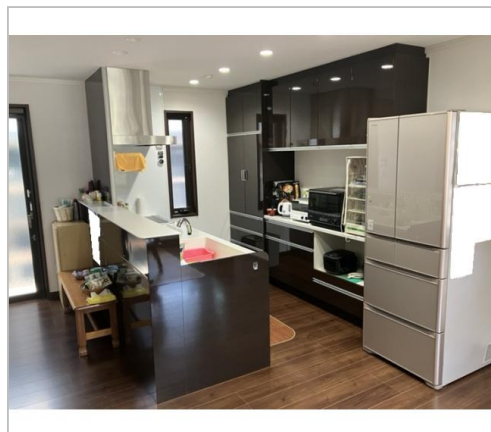
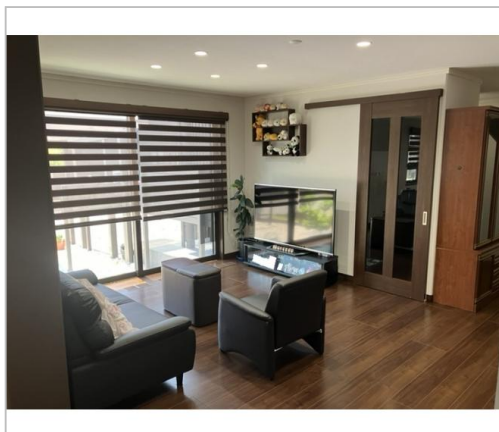
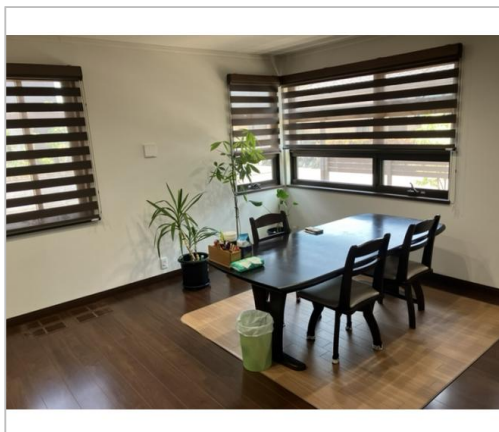
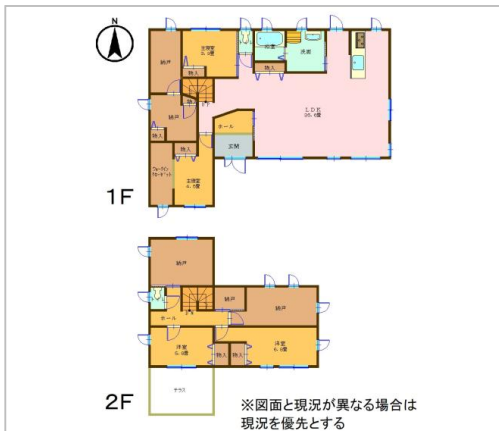
4,900 税込
万円

4LDK+α

土地面積:338.98㎡(102.54坪)
建物面積:159.72㎡(48.31坪)

通学区
中藤小学校
灯明寺中学校

東南角地!手入れの行き届いた綺麗な物件です!



管理番号	
所在地	福井市舟橋3丁目612
建物名	
取引態様	仲介
手数料	
構造	軽量鉄骨造
詳細間取	
総階数	2階
完成年月	2014年7月
引渡/入居日	相談
湯権	
下水道	公共下水道
駐車場	有 4台可
交通	電車:ハピラインふくい線森田駅 徒歩2100m 徒歩29分 バス:京福バス線高木保育園前バス停 徒歩400m 徒歩6分
設備	システムキッチン,IHクッキングヒーター,上水道,下水道,ウォークインクローゼット,テラス,駐車場3台以上,オール電化
備考	間取:4LDK+5S



国土交通大臣免許(17)第19号

三谷不動産株式会社

TEL 0776-23-2300

FAX 0776-27-7945

URL <http://www.go-mitani.co.jp>

Mail sales@go-mitani.co.jp

7PM マンション:平日10:00~17:30 定休日:毎週水曜日

休 毎週日曜日

担当 M

〒910-0006福井県福井市中央3丁目1-5(三谷中央ビル)

不動産ネット福井

案内図



※こちらの案内図は座標位置の登録がある場合のみ表示されます