

住宅用 土地

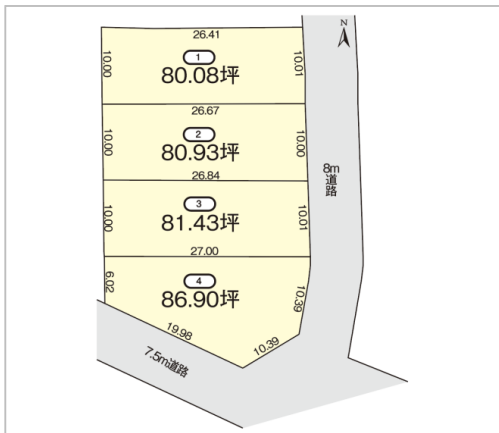
越前市
池泉町・五分局町

480.48 税込
万円
坪単価:6万円

土地面積:264.76㎡(80.08坪)
私道負担面積:なし

通学区
味真野小学校
万葉中学校

歴史ある味真野エリアの中心で、新規分譲地誕生！ 味真野小学校まで徒歩1分の好立地！



坪数増減可！

建築条件なし

区画	土地面積	坪単価	価格
1	264.76㎡(80.08坪)	6.0万円	480.48万円
2	267.55㎡(80.93坪)	6.0万円	485.58万円
3	269.19㎡(81.43坪)	6.0万円	488.58万円
4	287.28㎡(86.90坪)	6.0万円	521.40万円

管理番号	
所在地	越前市池泉町・五分局町
区画名	
取引態様	売主
手数料	
地目	宅地
用途地域	近隣商業
建ぺい率	80%
容積率	200%
最適用途	
都市計画法	
引渡/入居日	相談
湯権	
下水道	
交通	バス:味真野バス停 徒歩3分
設備	
備考	坪数増減可！ 建築条件無し！ 上水道: 越前市、合併処理浄化槽の設置要、前面道 路融雪装置有、準防火地域



福井県知事免許(1)第1736号

西部開発株式会社

TEL 0778-25-0051

FAX 0778-22-7200

URL

Mail

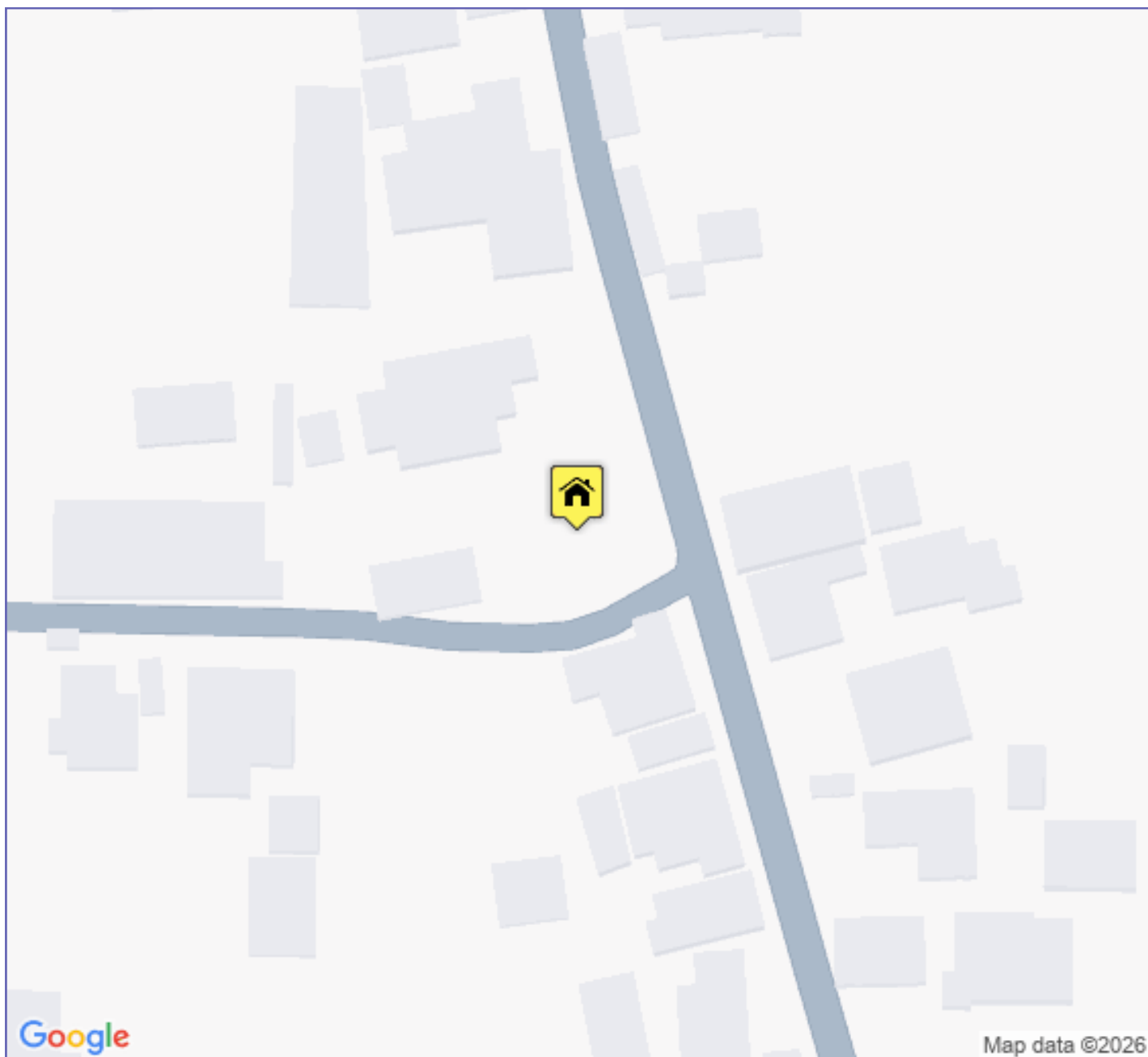
営

休

〒915-0847福井県越前市東千福町25-30 西部開発ビル2F

福井不動産

案内図



※こちらの案内図は座標位置の登録がある場合のみ表示されます