

事業用建物

越前市
元町

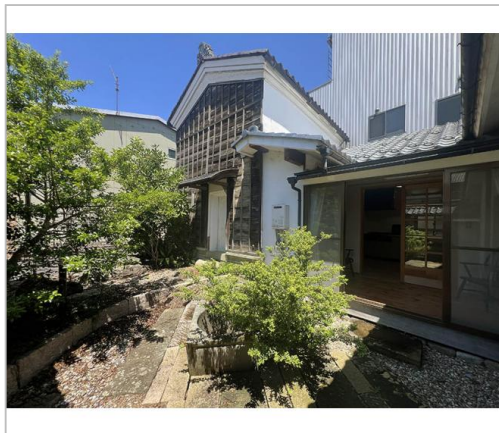
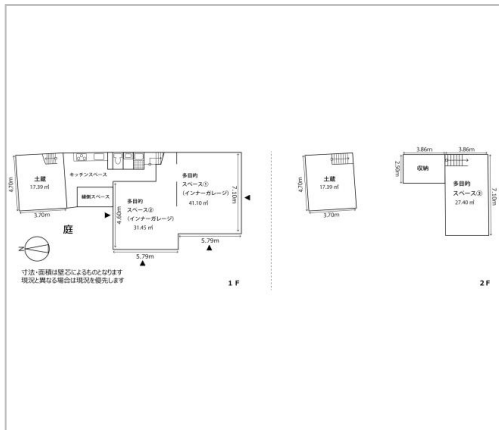
3SK

2,950 税込
万円

土地面積:190.64㎡ (57.66坪)
建物面積:181.68㎡ (54.95坪)

通学区
武生西小学校
武生第二中学校

徒歩10分圏内に商業施設、駅、病院など揃う便利なエリア。江戸時代から保存されてきた土蔵は丁寧に改修されています。宮大工により増築された木造部も雰囲気良く、生活設備も設置されているので住居としても。



管理番号	
所在地	越前市元町
建物名	
取引態様	仲介
手数料	要
構造	木造
詳細間取	
総階数	2階
完成年月	2003年1月
引渡/入居日	即可
湯権	
下水道	公共下水道
駐車場	有 2台可
交通	電車:ハピラインふくい線武生駅 徒歩13分
設備	BT別室,ウォシュレット,暖房便座,システムキッチン, 給湯,洗髪洗面化粧台,照明器具付き,都市ガス, 上水道,下水道,エアコン,24時間セキュリティ,庭,駐 車場2... ※全てを表示できておりません。詳細は不動産ネット 福井サイト内の物件ページ内にてご確認ください。
備考	1建物の一部に 土蔵造瓦葺2階建 36.70㎡ (11.10坪) 建築年数 江戸時代 があります。大切に修復されて いて、部屋としてお使いいただけます。 多目的... ※全てを表示できておりません。詳細は不動産 ネット福井サイト内の物件ページ内にてご確認 ください。



福井県知事免許(3)第1469号

白い雲不動産

TEL 0778-54-0017

FAX 0778-52-3733

URL <http://aoisorashiroikumo.com/>

Mail info@aoisorashiroikumo.com

営業 10:00-18:00

休 第一・第三・第五日曜日 その他日曜日は予約制

〒916-0012福井県鯖江市東米岡1丁目4-19

不動産ネット福井

案内図



※こちらの案内図は座標位置の登録がある場合のみ表示されます