

# 住宅用 土地

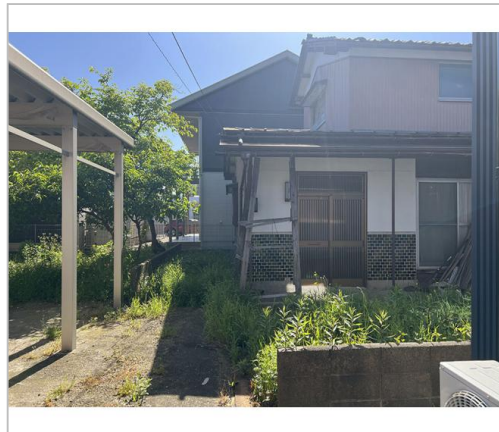
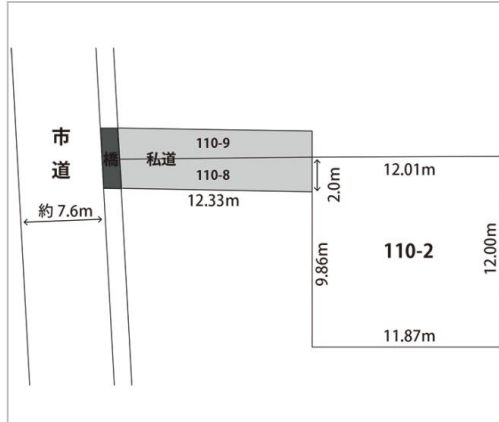
福井市  
花堂東2丁目

税込  
**349** 万円  
坪単価:8万円

土地面積:144.17㎡(43.61坪)  
私道負担面積:なし

通学区  
木田小学校  
明倫中学校

幹線道路から少し入った便利な立地。 近隣には駅(ハピラインふくい越前花堂駅)やスーパー(ハーツ羽水店)なども徒歩圏内に揃います。 また、学校が近いのも子育て世代に選ばれるポイントです。



管理番号	
所在地	福井市花堂東2丁目
区画名	
取引態様	仲介
手数料	要
地目	宅地
用途地域	1種中高
建ぺい率	60%
容積率	200%
最適用途	
都市計画法	市街化区域
引渡/入居日	相談
湯権	
下水道	公共下水道
交通	電車:ハピラインふくい線越前花堂駅 徒歩12分
設備	プロパンガス,上水道,下水道
備考	1建物、解体整地してからのお渡しとなります。 接道する私道については、通行などは無償で使用可能。 私道の一部(110-8)の持ち分(2分の1)については、道路所有... ※全てを表示できておりません。詳細は不動産ネット福井サイト内の物件ページ内にてご確認ください。



福井県知事免許(3)第1469号

白い雲不動産

TEL 0778-54-0017

FAX 0778-52-3733

URL <http://aoisorashiroikumo.com/>

Mail [info@aoisorashiroikumo.com](mailto:info@aoisorashiroikumo.com)

営業 10:00-18:00

休 第一・第三・第五日曜日 その他日曜日は予約制

〒916-0012福井県鯖江市東米岡1丁目4-19

福井不動産ネット

# 案内図



※こちらの案内図は座標位置の登録がある場合のみ表示されます