

新築住宅

4LDK

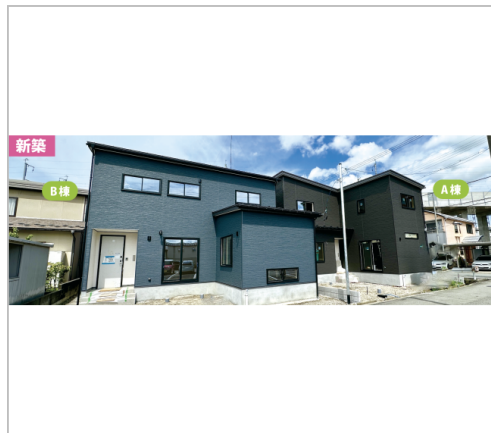
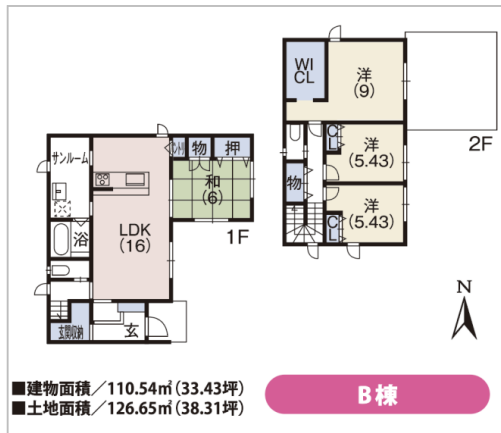
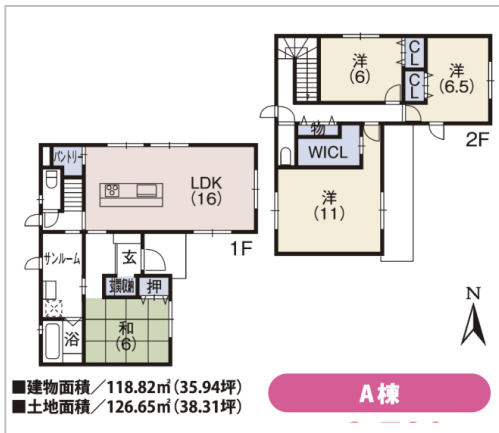
福井市
西開発2丁目
A棟・B棟

3,480 税込
万円

土地面積:126.65㎡(38.31坪)
建物面積:110.54㎡(33.43坪)

通学区
啓蒙小学校
進明中学校

フレンドタウン徒歩2分 今秋オープン「そら福井開発」へのアクセスも便利 生活便利な立地! 8号線へもアクセス便利な中心部!



管理番号	
所在地	福井市西開発2丁目
建物名	A棟・B棟
取引態様	売主
手数料	
構造	木造
詳細間取	
総階数	2階
完成年月	2024年8月
引渡/入居日	相談
湯権	
下水道	
駐車場	有 3台可
交通	バス:開発口バス停 徒歩4分
設備	
備考	駐車場3台



福井県知事免許(9)第945号

加藤央不動産

TEL 0776-22-2148

FAX 0776-22-2181

URL <https://www.katououfudousan.com/>

Mail info@katououfudousan.co.jp

営業 平日9:00~17:30 土曜9:00~12:00

休 毎週日曜日・祭日

〒9100003福井県福井市松本1丁目7-12

福井不動産

案内図



※こちらの案内図は座標位置の登録がある場合のみ表示されます