

中古住宅
4SLDK

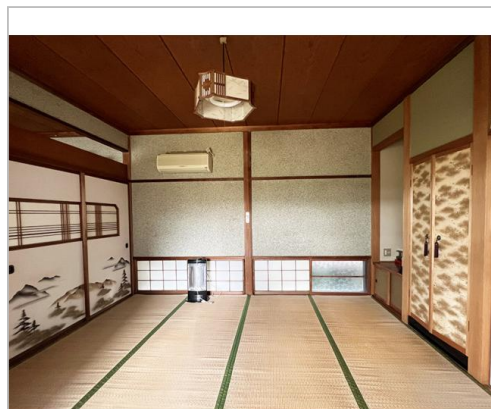
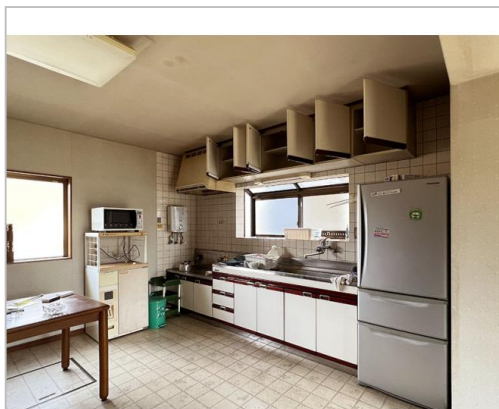
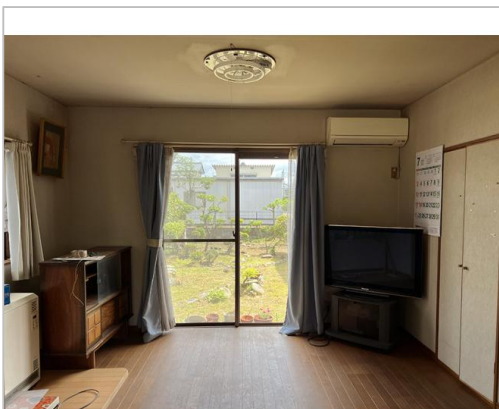
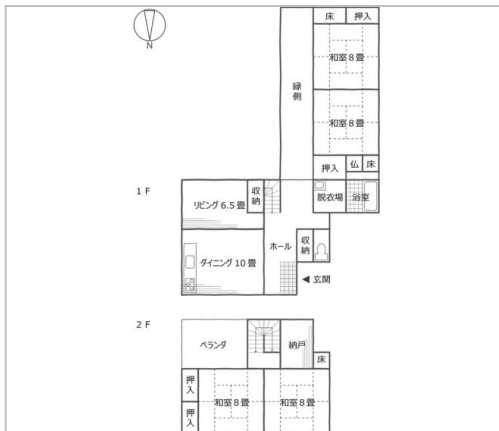
鯖江市
舟津町5丁目

680 税込
万円

土地面積:275.8㎡(83.42坪)
建物面積:155.47㎡(47.02坪)

通学区
惜陰小学校
鯖江中学校

幹線道路へのアクセスも良く便利な町鯖江市舟津町五丁目。広い庭とバルコニー付き、日当たり風通しの良い土地です。



管理番号	
所在地	鯖江市舟津町5丁目
建物名	
取引態様	仲介
手数料	要
構造	RC
詳細間取	1階 LDK16.5畳、和室8畳×2 2階 和室8畳×2、納戸、バルコニー
総階数	2階
完成年月	1971年6月
引渡/入居日	相談
湯権	
下水道	公共下水道
駐車場	有 1台可
交通	電車:福井鉄道福武線サンドーム西駅 徒歩9分
設備	BT別室,ウォシュレット,暖房便座,給湯,照明器具付き, プロパンガス,上水道,下水道,外物置,庭,バルコニー, ガレージ,日当たり良好,閑静住宅街
備考	昭和63年6月25日増築。 駐車場1台、増設不可です。



福井県知事免許(3)第1469号

白い雲不動産

TEL 0778-54-0017

FAX 0778-52-3733

URL <http://aoisorashiroikumo.com/>

Mail info@aoisorashiroikumo.com

営業 10:00-18:00

休 第一・第三・第五日曜日 その他日曜日は予約制

〒916-0012福井県鯖江市東米岡1丁目4-19

福井不動産