

事業用建物

12K

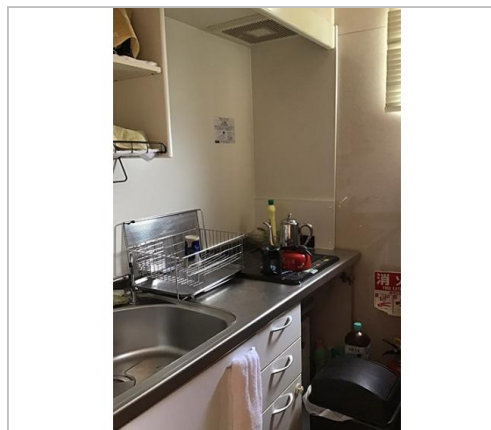
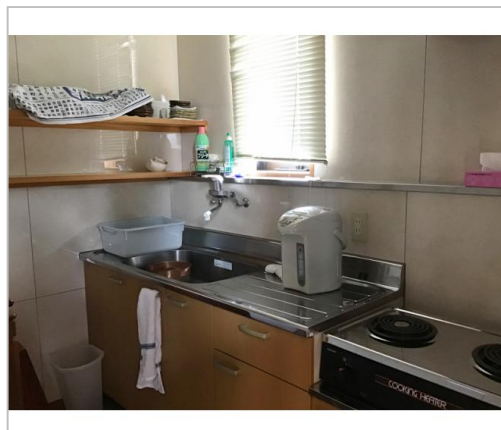
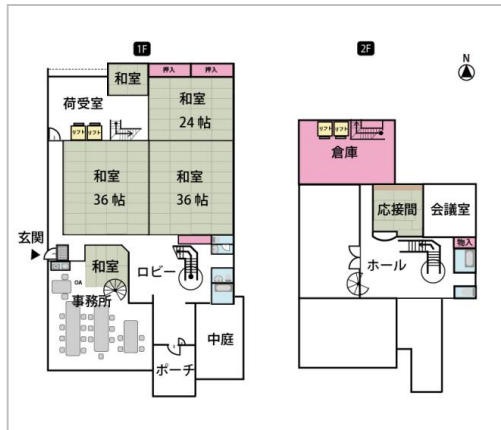
越前市
余田町

10,000 税込
万円

土地面積: 2434.99㎡ (736.58坪)
建物面積: 652.5㎡ (197.38坪)

通学区
吉野小学校
武生第一中学校

鉄骨造で木をふんだんに配した高級感ある建物です。 事務所・展示場として使用中できれいに管理されています。 駐車場35台程度あります。 自然が多く良い周辺環境を生かした介護施設・事務所などが最適です。



管理番号	
所在地	越前市余田町
建物名	
取引態様	仲介
手数料	要
構造	鉄骨造
詳細間取	
総階数	2階
完成年月	2003年12月
引渡/入居日	相談
湯権	
下水道	個別浄化
駐車場	有 35台可
交通	電車: 福井鉄道福武線線家久駅 徒歩39分
設備	照明器具付き, プロパンガス, 上水道, 浄化槽, エアコン, 外物置, 庭, 駐車場3台以上, 日当たり良好
備考	



福井県知事免許(3)第1469号

白い雲不動産

TEL 0778-54-0017

FAX 0778-52-3733

URL <http://aoisorashiroikumo.com/>

Mail info@aoisorashiroikumo.com

営業 10:00-18:00

休 第一・第三・第五日曜日 その他日曜日は予約制

〒916-0012福井県鯖江市東米岡1丁目4-19

福井不動産