

貸マンション

2LDK+α

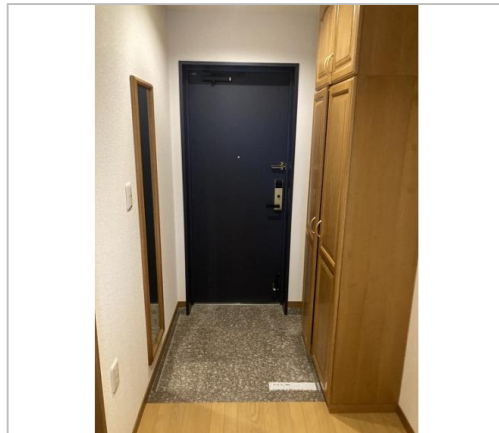
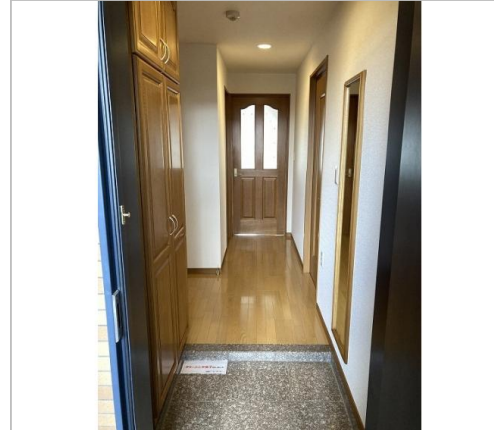
福井市  
大願寺2丁目  
ビブレ大願寺203

賃料  
8.34万円

敷金 16.68万円  
礼金 8.34万円

通学区  
松本小学校  
進明中学校

分譲賃貸マンション物件!!セキュリティ充実!! ☆アルビス、コンビニ近くで周辺環境充実☆



管理番号	
所在地	福井市大願寺2丁目
建物名	ビブレ大願寺203
取引態様	仲介
共益費	7600円(税込)
保険	金額 20000円/2年
構造	RC
詳細間取	
引渡/入居日	2026年5月上旬 予定
駐車場	有
占有面積	66.64㎡ / 20.15坪
完成年月日	2002年06月
交通	バス:幾久バス停 徒歩4分
設備	BT別室,ウォシュレット,システムキッチン,IHクッキングヒーター,洗濯機置場,フローリング,エレベーター,洗髪洗面化粧台,照明器具付き,宅配ボックス,エアコン... ※全てを表示できておりません。詳細は不動産ネット福井サイト内の物件ページ内にてご確認ください。
備考	



福井県知事免許(9)第919号  
合同ホーム株式会社  
TEL 0776-25-3331

FAX 0776-27-7501  
URL chintai@godohome.com  
Mail chintai@godohome.com  
営 平日9:00~18:00(土曜日10:00~17:00)  
休 日曜日、祝日(2月下旬、3月は無休で営業しております。)

〒918-8239福井県福井市成和2丁目1018

不動産ネット福井

# 案内図



※こちらの案内図は座標位置の登録がある場合のみ表示されます