

現地販売会開催 2/20(土)・21(日) 10:00~17:00

新築分譲住宅、
福井市松本に、
堂々完成。

設計 田中信之建築設計

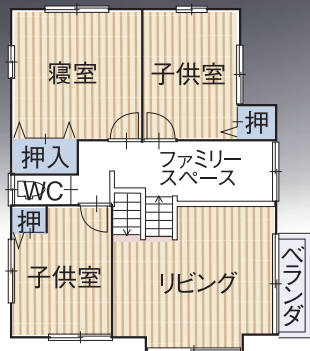
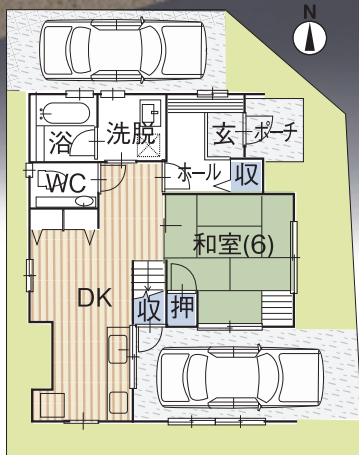
断熱省エネ住宅
ドリームゲート松本

- 住宅瑕疵保証10年
- エコキュート
- 遠赤外線放射型床暖房

校区 / 宝永小学校・神明中学校
上下水道負担金別途60万円

A棟 2,680万円 (税込)

※A棟スケルトンバスにつき、実物とは多少異なります。



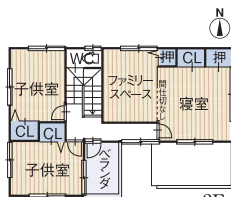
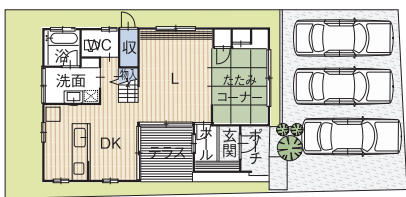
A棟 | 4LDK

土地面積
34.01坪 (112.45㎡)

建物面積
39.32坪 (130.00㎡)

B棟 | 4LDK
モデルハウス

土地面積
51.16坪 (169.14㎡)
建物面積
38.38坪 (126.90㎡)



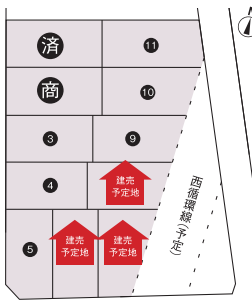
全11区画、好評分譲中。

鯖江市杉本町29字
ドリームゲート杉本町

福井市へのアクセスも良好。
静かで子育てに適した好環境。

物件概要 ■総区画数/11区画 ■用途地域/第1種中高層地域 ■建ぺい率/60% ■容積率/150% ■地目/宅地 ■上水道/公共 ■上下水道負担金/380,000円 ■校区/立待小学校・中央中学校

建築条件なし



価格表

区画	土地面積	3.3㎡(坪)単価	価格
契約済み			
商談中			
3	185.25㎡ (56.03坪)	10.0万円	560.3万円
4	174.32㎡ (52.73坪)	10.0万円	527.3万円
5	182.69㎡ (55.26坪)	12.8万円	707.3万円
建売予定地			
建売予定地			
建売予定地			
9	184.64㎡ (55.85坪)	11.5万円	642.2万円
10	194.92㎡ (58.96坪)	11.5万円	678.0万円
11	211.71㎡ (64.04坪)	11.5万円	736.4万円



売主 (有)文珠地所

TEL.0776-33-0202

売主 辻正工業(株) TEL.0776-36-2821

(社)福井県宅地建物取引業協会会員 福井県知事免許(4)第1147号 〒918-8067 福井市飯塚町8-133

福井県知事免許(1)第1396号 〒918-8116 福井市大町19-11